

Anschluss vom Überlaufbauwerk in Landscheid an die Kläranlage Bleesbrück sowie Erneuerung der *Ieweschtdgaass* in Brandenburg

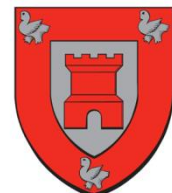
SCHROEDER & ASSOCIÉS

13/04/2017

Code :
10/215



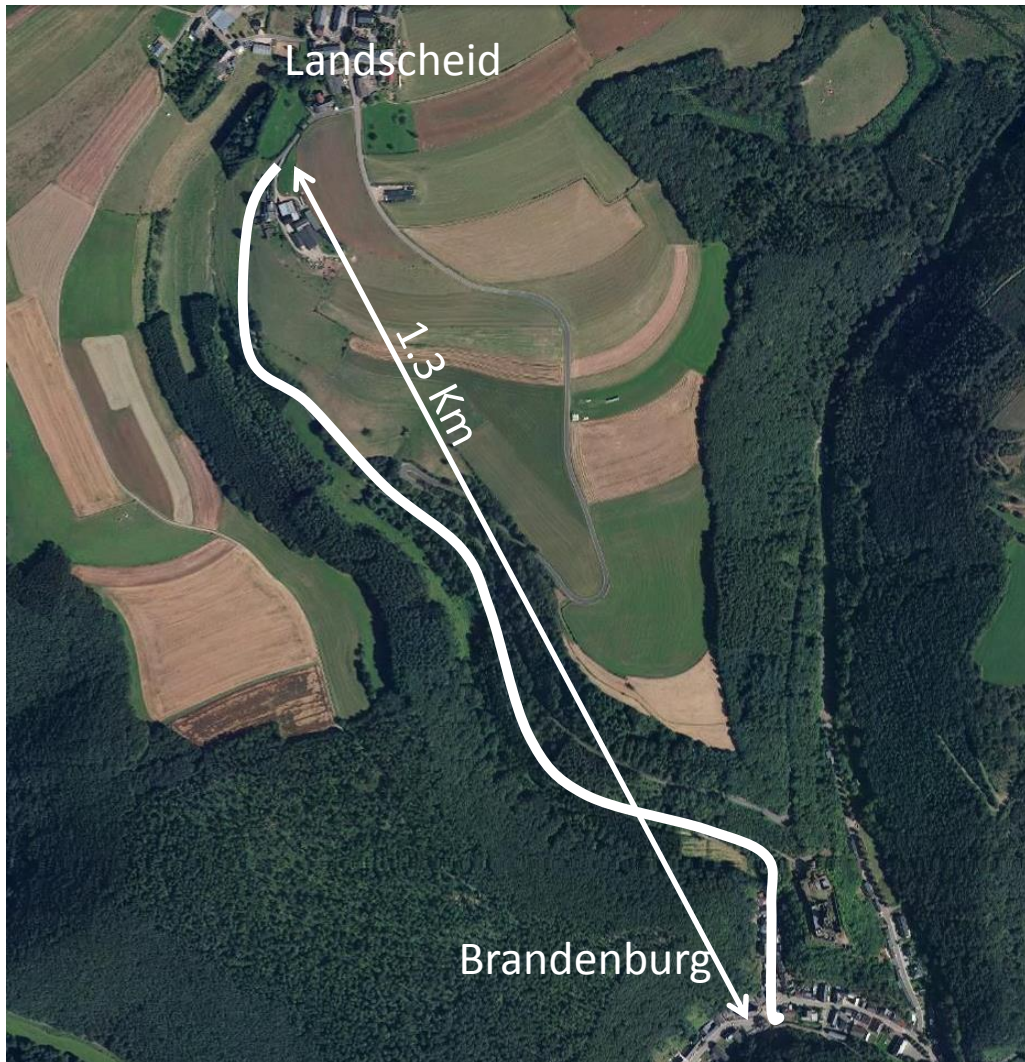
SIDA



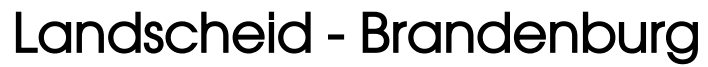
Commune de
Tandel

- Überblick
 - Bestandsituation
 - Geplante Änderungen
 - Überblick über die bevorstehende Baumaßnahme in der „*leweschtgaass*“
 - Ablauf der Bauarbeiten in der „*leweschtgaass*“
 - Eckdaten

Landscheid - Brandenburg



- Überblick
- Bestandsituation
- Geplante Änderungen
- Überblick über die bevorstehende Baumaßnahme in der „leweschtgaass“
- Ablauf der Bauarbeiten in der „leweschtgaass“
- Eckdaten



- Überblick
- Bestandsituation
- Geplante Änderungen
- Überblick über die bevorstehende Baumaßnahme in der „*leweschtgaass*“
- Ablauf der Bauarbeiten in der „*leweschtgaass*“
- Eckdaten

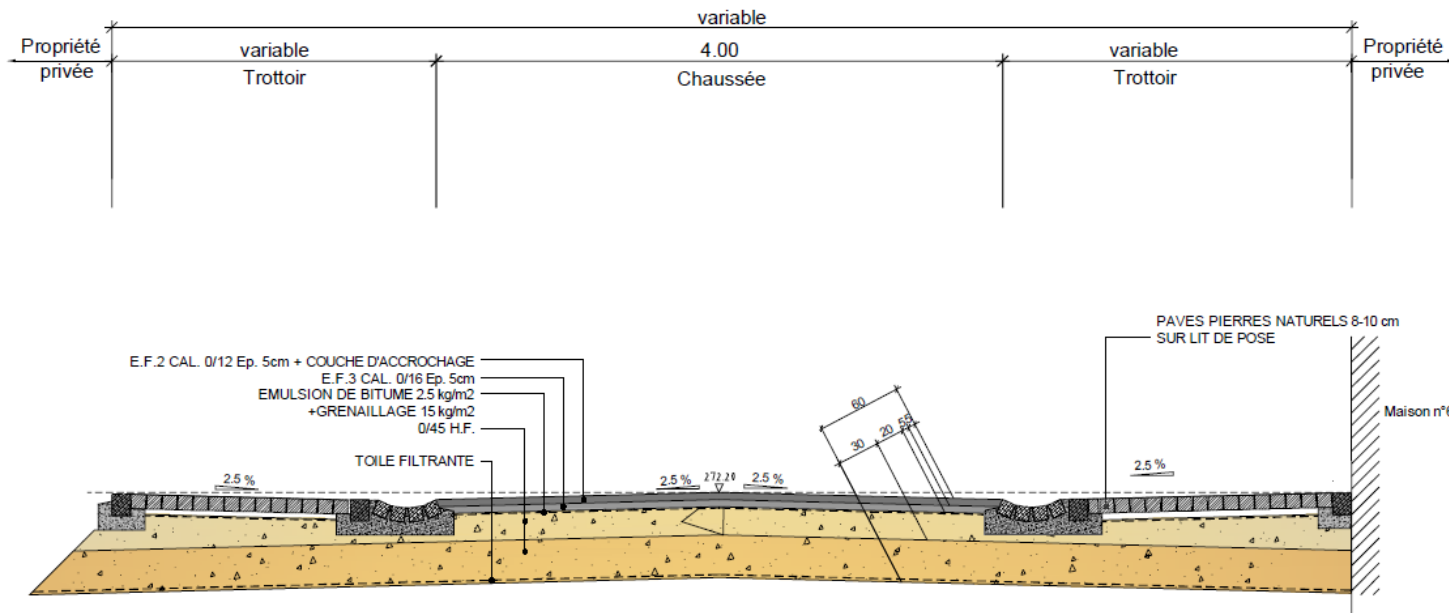
- Überblick
 - Bestandsituation
 - Geplante Änderungen
- Überblick über die bevorstehende Baumaßnahme in der
-
- Ablauf der Bauarbeiten in der „*leweschtgaass*“
 - Eckdaten

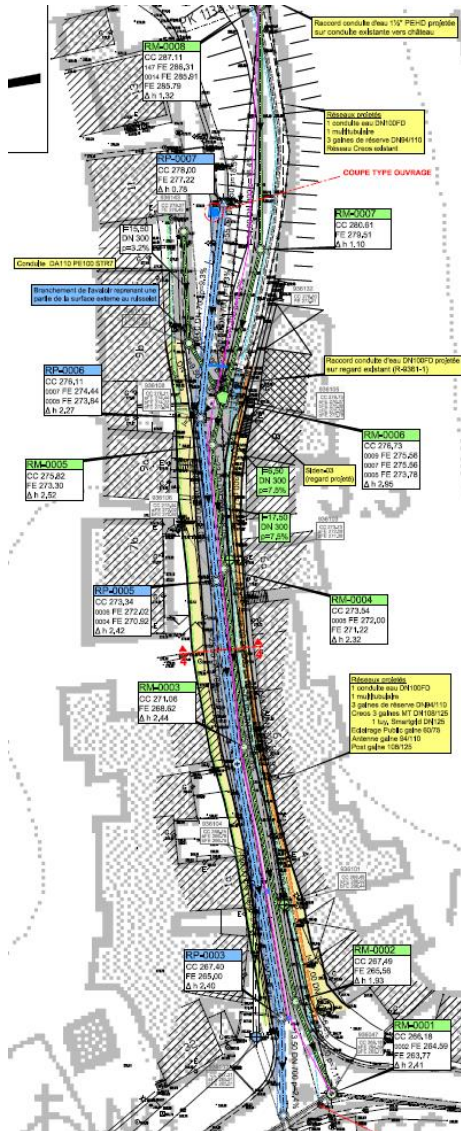


Landscheid - Brandenburg



COUPE TYPE 4 - VARIANTE 2 Ech.: 1/50



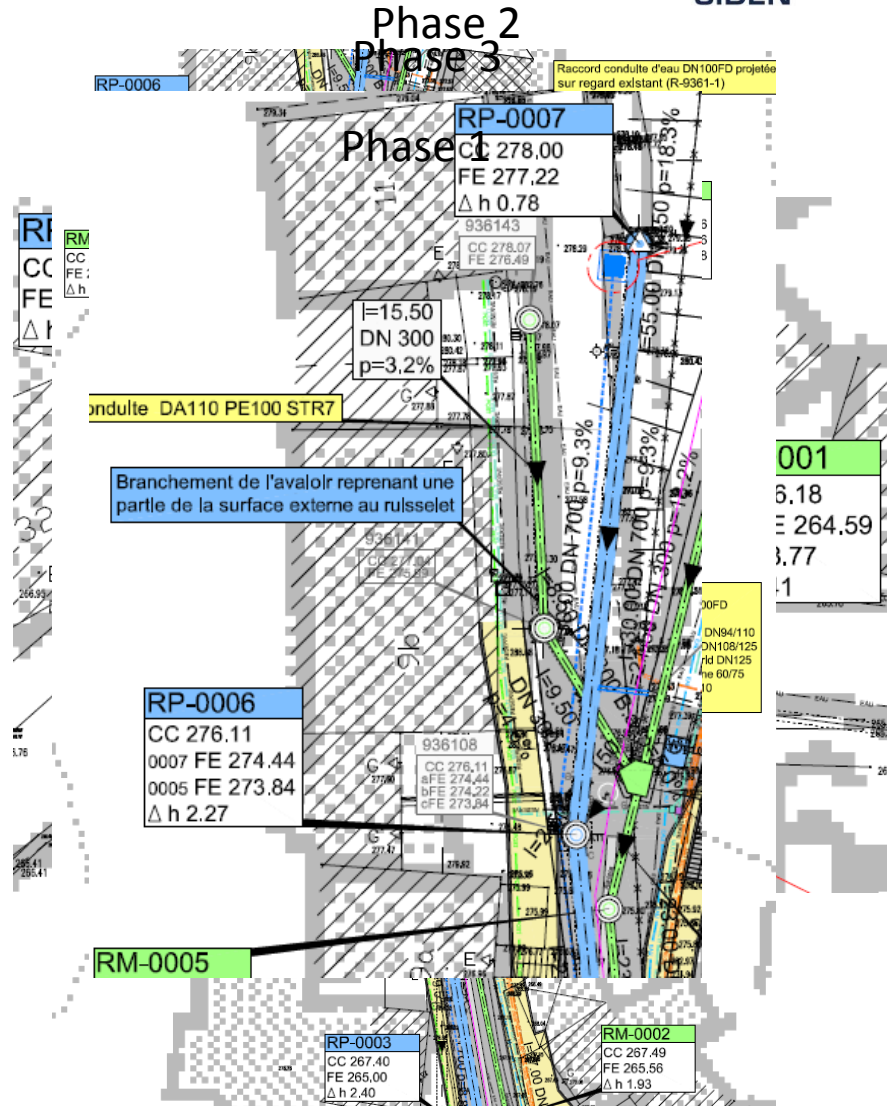
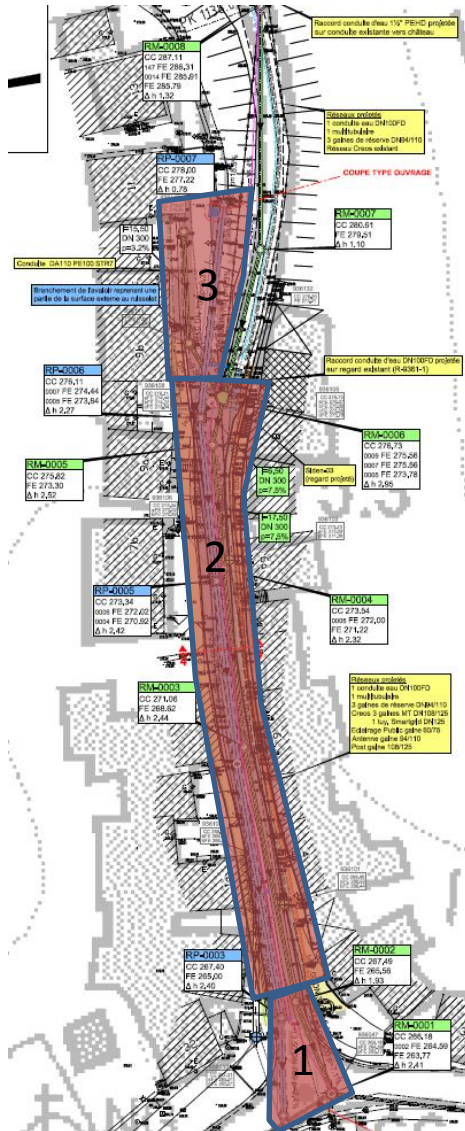


- Neuverlegung vom Mischwasserkanal DN300 Länge 140m
- Neuverlegung vom Bachprofil DN 700 Länge 140m
- Erneuerung der Versorgungsleitungen (Trinkwasser, Strom, Post, Beleuchtung, Antenne)
- Erneuerung vom Straßenbelag in Asphalt
- Dauer : 50 Arbeitstage
 - Baubeginn: Mitte Mai
 - Bauende: Ende Juli

- Überblick
- Bestandsituation
- Geplante Änderungen
- Überblick über die bevorstehende Baumaßnahme in der

„Ieweschtschgaass“

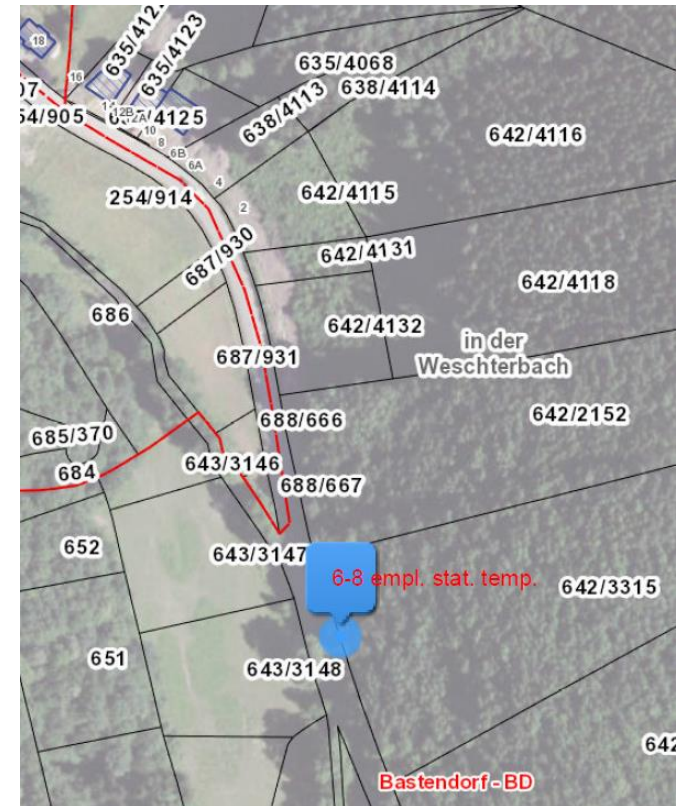
- Eckdaten



- Vollsperrung der *Ieweschdtgaass*



- Vollsperrung der *Ieweschitgaass*



- Überblick
 - Bestandsituation
 - Geplante Änderungen
 - Überblick über die bevorstehende Baumaßnahme in der „leweschtgaass“
- Ablauf der Bauarbeiten in der „leweschtgaass“



- Bauherr:



- Anteilig staatlicher Kostenträger :



LE GOUVERNEMENT
DU GRAND-DUCHÉ DE LUXEMBOURG
Ministère du Développement durable
et des Infrastructures

Fonds pour la gestion de l'eau

- Bauunternehmen :



- Ingenieurbüro :



- Sicherheitskoordinator :





- technischer Dienst der Gemeinde Tandel
Georges SCHMIT– Tel. 803803-225
- SIDEN
Dean WEYER– Tel. 802899 - 237
- Alpha Bau S.à r.l.
Edgar KRINGS– Tel. 326401 - 24
- Schroeder & Associés
Patrick GIRST – Tel. 443131 - 537

SCHROEDER & ASSOCIÉS

